

---

# RELATÓRIO FOTOGRÁFICO TÉCNICO

---

**OBRA: Execução de Ponte em Concreto Armado com  
Extensão de 20 metros – Município de São  
Francisco/MG**

Engenheiro(a) civil: Káren Mariana Soares Vieira – Crea: 332.425/D-MG  
Endereço: Zona Rural do Município de São Francisco-MG  
PREFEITURA MUNICIPAL DE SÃO FRANCISCO-MG





## RELATÓRIO FOTOGRÁFICO



Contratante:	Prefeitura Municipal de São Francisco-MG		
Objeto:	Execução de Ponte em Concreto Armado com Extensão de 20 metros – Município de São Francisco/MG		
Etapa:	<input checked="" type="checkbox"/> Antes da obra	<input type="checkbox"/> Durante a obra	<input type="checkbox"/> Após a obra
Município:	São Francisco-MG		
Data do Relatório fotográfico:	22/08/2025	CT:	

## FOTOGRAFIA



## INFORMAÇÕES DA FOTOGRAFIA

Observações:	
Local da Foto:	Zona Rural do Município de São Francisco-MG
Data da fotografia:	02/06/2025

KAREN MARIANA SOARES VIEIRA  
332.425/D-MG  
ENGENHEIRO(A) RESPONSÁVEL

MIGUEL PAULO SOUZA FILHO  
PREFEITO MUNICIPAL DE SÃO FRANCISCO-MG



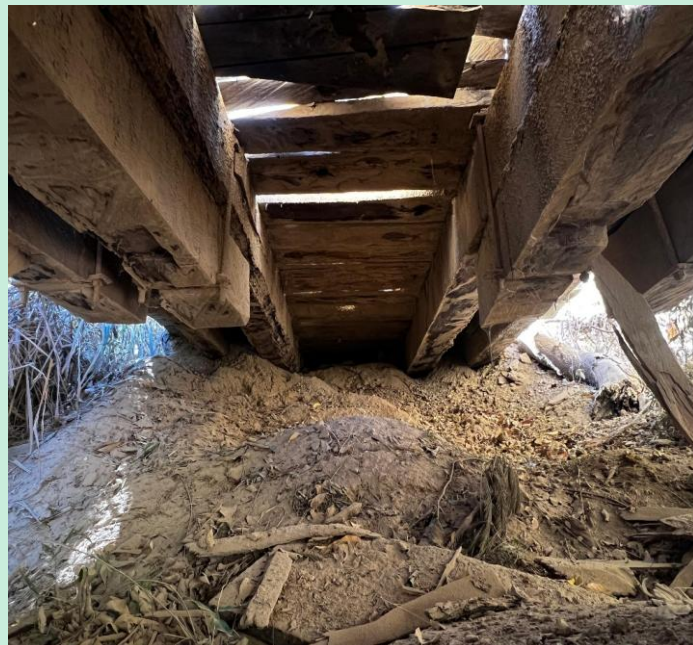
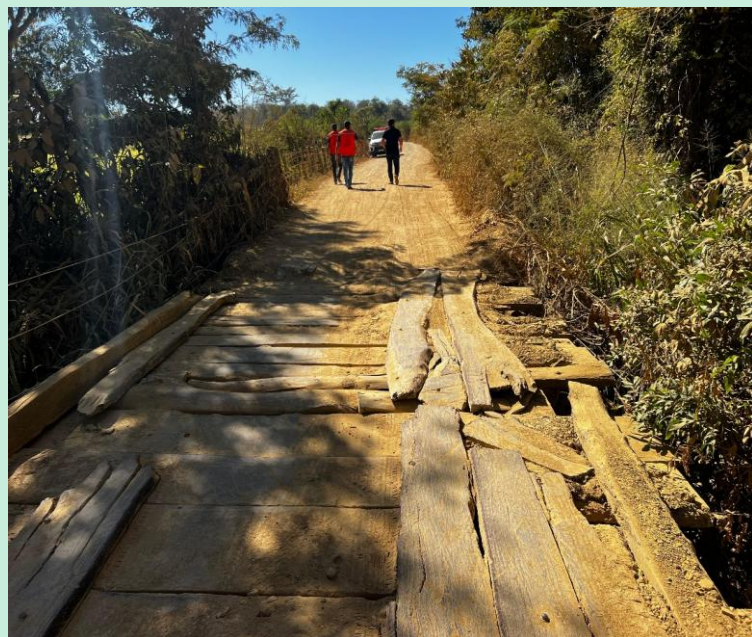


## RELATÓRIO FOTOGRÁFICO



Contratante:	Prefeitura Municipal de Glaucilândia-MG		
Objeto:	Execução de Ponte em Concreto Armado com Extensão de 20 metros – Município de São Francisco/MG		
Etapa:	<input checked="" type="checkbox"/> Antes da obra	<input type="checkbox"/> Durante a obra	<input type="checkbox"/> Após a obra
Município:	Glaucilândia-MG		
Data do Relatório fotográfico:	22/08/2025	CT:	

## FOTOGRAFIA



## INFORMAÇÕES DA FOTOGRAFIA

Observações:	
Local da Foto:	Zona Rural do Município de São Francisco-MG
Data da fotografia:	02/06/2025

KAREN MARIANA SOARES VIEIRA  
332.425/D-MG  
ENGENHEIRO(A) RESPONSÁVEL

MIGUEL PAULO SOUZA FILHO  
PREFEITO MUNICIPAL DE SÃO FRANCISCO-MG